

УТВЕРЖДЕНО

**Постановлением администрации**

(наименование документа об утверждении, включая наименование органов государственной

**Вольского муниципального района**

власти или органов местного самоуправления, принявших решение об утверждении схемы

**Саратовской области**

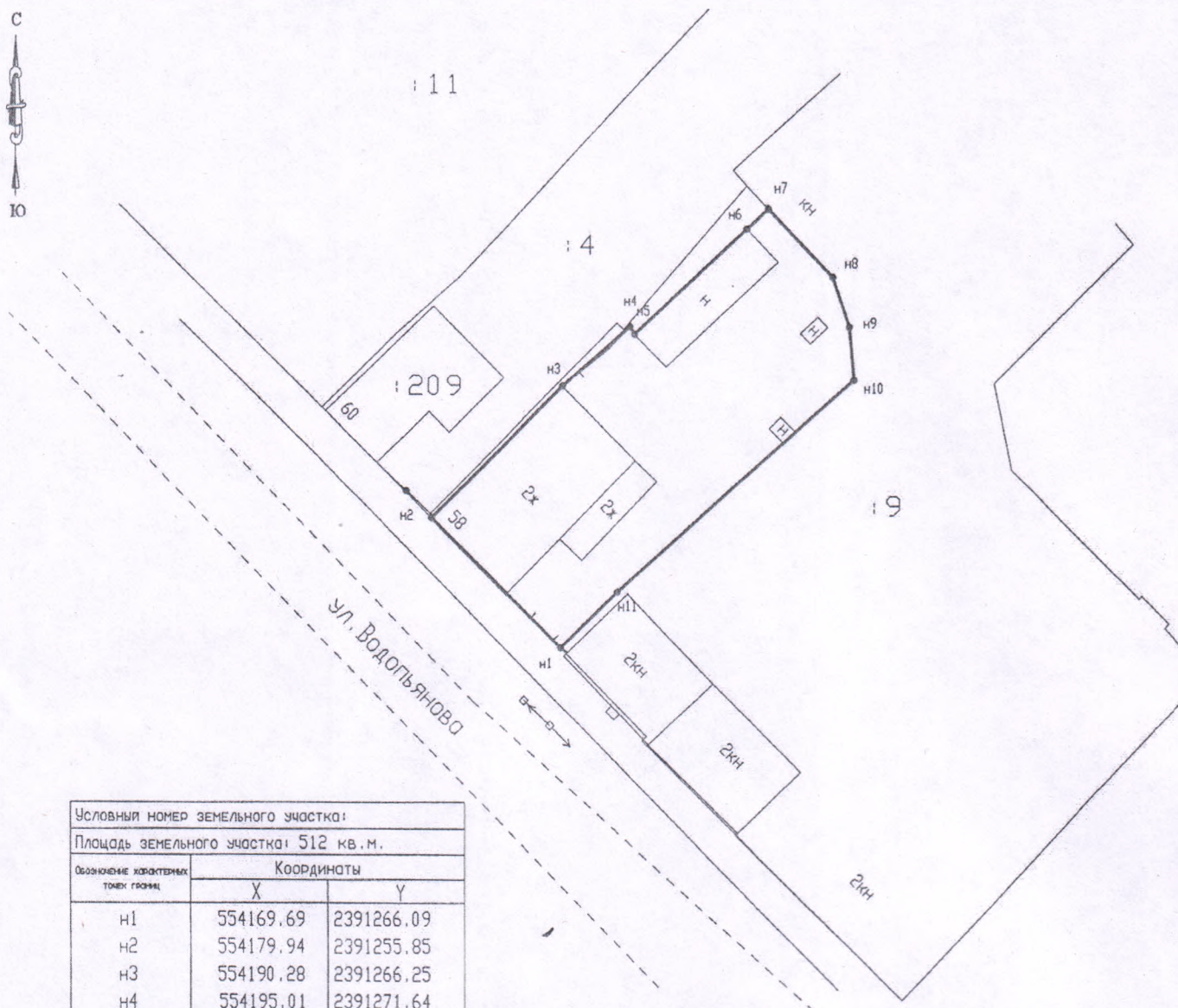
или подписавших соглашение о перераспределении земельных участков)

№ \_\_\_\_\_ от \_\_\_\_\_

**Схема расположения земельного участка или земельных участков  
на кадастровом плане территории**

Номер кадастрового квартала: 64:42:010165

Местоположение земельного участка: Саратовская область, г.Вольск, ул.Водопьянова, дом 58



Условный номер земельного участка:		
Площадь земельного участка: 512 кв.м.		
Обозначение характерных точек границ	Координаты	
	X	Y
n1	554169.69	2391266.09
n2	554179.94	2391255.85
n3	554190.28	2391266.25
n4	554195.01	2391271.64
n5	554194.40	2391272.01
n6	554202.74	2391280.88
n7	554204.31	2391282.59
n8	554198.91	2391287.59
n9	554194.92	2391288.90
n10	554190.72	2391289.25
n11	554174.05	2391270.62

Масштаб 1:500

Система координат: МСК-64, зона 2

Условные обозначения:

- граница образуемого земельного участка
- n1 — поворотная точка образуемого земельного участка